



Balises réseaux

- Balise monobloc
- Balise en deux parties
- Balise à mât carré et effet anti-basculement



Balises réseaux



BALISE AERIENNE MONOBLOC (BAM)

Balise aérienne type BAM comportant :

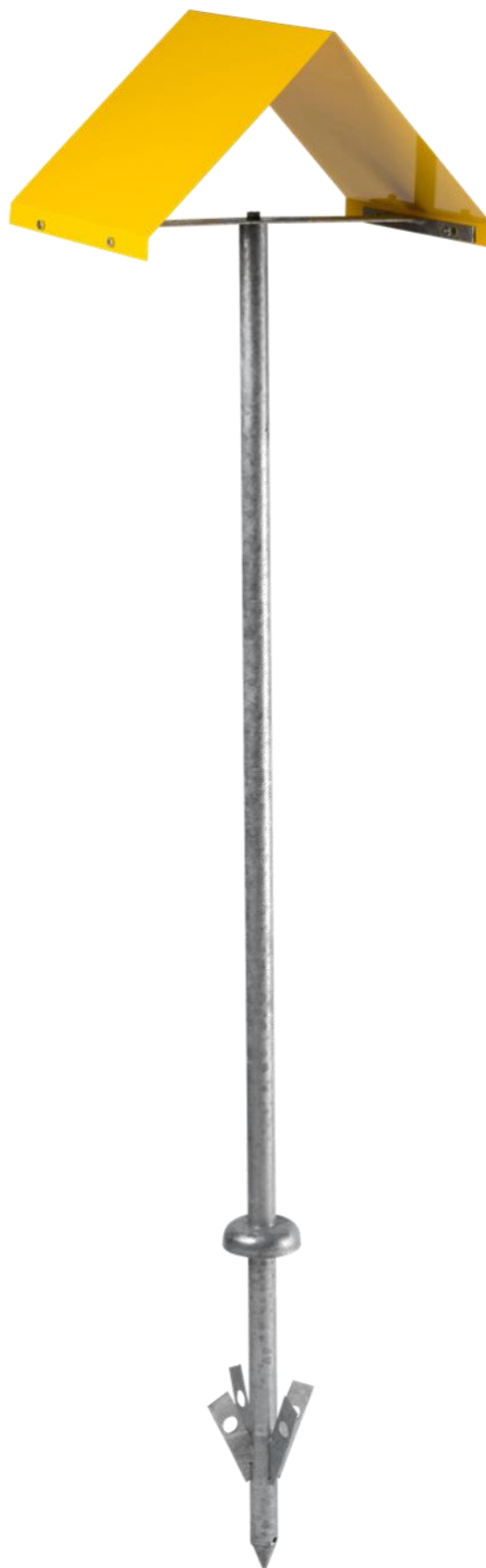
- Un mât Ø 42,4 mm :
 - Coupelle soudée dessus-dessous au mât
 - Pointe harpon à ailettes
 - Ancrage longueur 500 mm
 - Hauteur de mât: 1,50 / 1,70 ou 2 m hors sol
 - Rondelle taraudée en haut du mât pour y visser l'écarteur et le chapeau
- Un chapeau métallique :
 - Peinture époxy avec écarteur
 - Dimensions disponibles : 600 x 400 mm ou 400 x 400 mm

Toutes les pièces métalliques sont galvanisées à chaud.

Options :

- Plaque signalétique
- Autocollant
- Chapeau en PE

Couleurs du chapeau :



BALISE AERIE EN 2 PARTIES (BA)

Balise aérienne comportant :

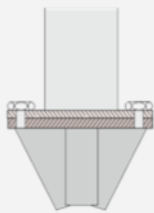
- Mât Ø42,4 mm
 - Hauteur 1,50 m ou 2 m
- Ancrage Ø33,7 mm renforcé par 4 goussets
 - Longueur : 500 mm
- Un chapeau métallique avec écarteur
 - Dimensions disponibles : 600 x 400 mm ou 400 x 400 mm

Toutes les pièces métalliques sont galvanisées à chaud.

Options :

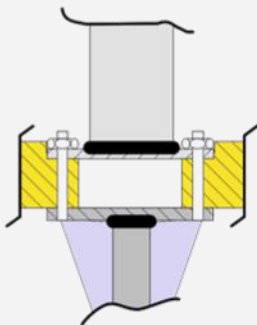
- Plaque de stabilité en PEHD 400x400x40 mm, percée de 4 trous M8
- Plaque signalétique
- Autocollant
- Chapeau en PE

Couleurs du chapeau et de la plaque :



Assemblage sans plaque de stabilité :

Fixation de la platine du mât sur la platine de l'ancrage par 4 vis inox M8 x 16



Assemblage avec plaque de stabilité :

Fixation de la platine du mât sur la plaque de stabilité et la platine de l'ancrage par 4 vis transversantes TH 8 x 70





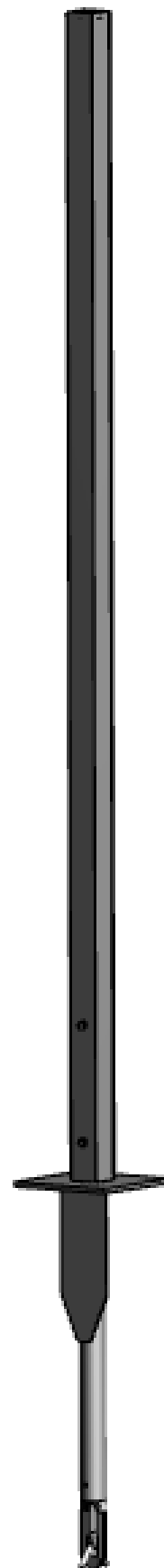
BALISE AERIENNE EN 2 PARTIES A EFFET ANTI-BASCULEMENT

Balise aérienne comportant :

- Ancrage super tramontane anti-basculement :
 - Ancrage à platine de 140 mm de côté avec une partie enterrée de 500 mm et une partie hors sol de 300 mm
 - Largeur de la pale tramontane 70 mm et hauteur de 200 mm
 - Diamètre du tube d'ancrage : 33.7 mm
 - Diamètre des fils d'ancrage : 8 mm
- Mât tube de section carrée de 40 mm de côté :
 - - Fixation du mât : emmanché sur l'ancrage super tramontane + 2 vis auto-foreuses
 - - Hauteur : 1.00 m, 1.50 m, 1.70 m ou 2.00 m fixé par 2 vis auto foreuses sur la partie hors sol de l'ancrage
 - - En haut du mât une rondelle avec boulon de 8 est soudée pour accueillir les écarteurs du chapeau de balise
- Un chapeau métallique avec écarteur
 - - Dimensions disponibles : 600 x 400 mm ou 400 x 400 mm

Signalétique :

La plaque de signalisation est directement vissée sur un des côtés du mât par des vis auto-foreuses.





Balises réseaux